

L'immobilier ecclésiastique – des espaces d'avenir pour les personnes, la société et l'Église

Journée suisse du patrimoine religieux 2023

Situation initiale

- **Bâtiments du patrimoine administratif (bâtiments ecclésiastiques, maisons de paroisse, presbytères) pour 600'000 réformés dans le canton de Zurich (état 1970)**
- **2022 : 386'129 réformés**
- **Entretien et remise en état aujourd'hui environ 25 % des charges totales, tendance à la hausse**
- **Regroupements de paroisses**
- **Le besoin de locaux existe - à l'intérieur et à l'extérieur de l'Église**

Défi

- **Les changements d'affectation et les nouvelles utilisations sont exigeants:**
 - Emotionnel et sociopolitique
 - Traditionnel-culturel
 - Monumental
 - Urbain
 - En termes de durabilité
 - Économique
- **La recherche de solutions n'est prometteuse qu'avec l'implication de toutes les personnes concernées!**

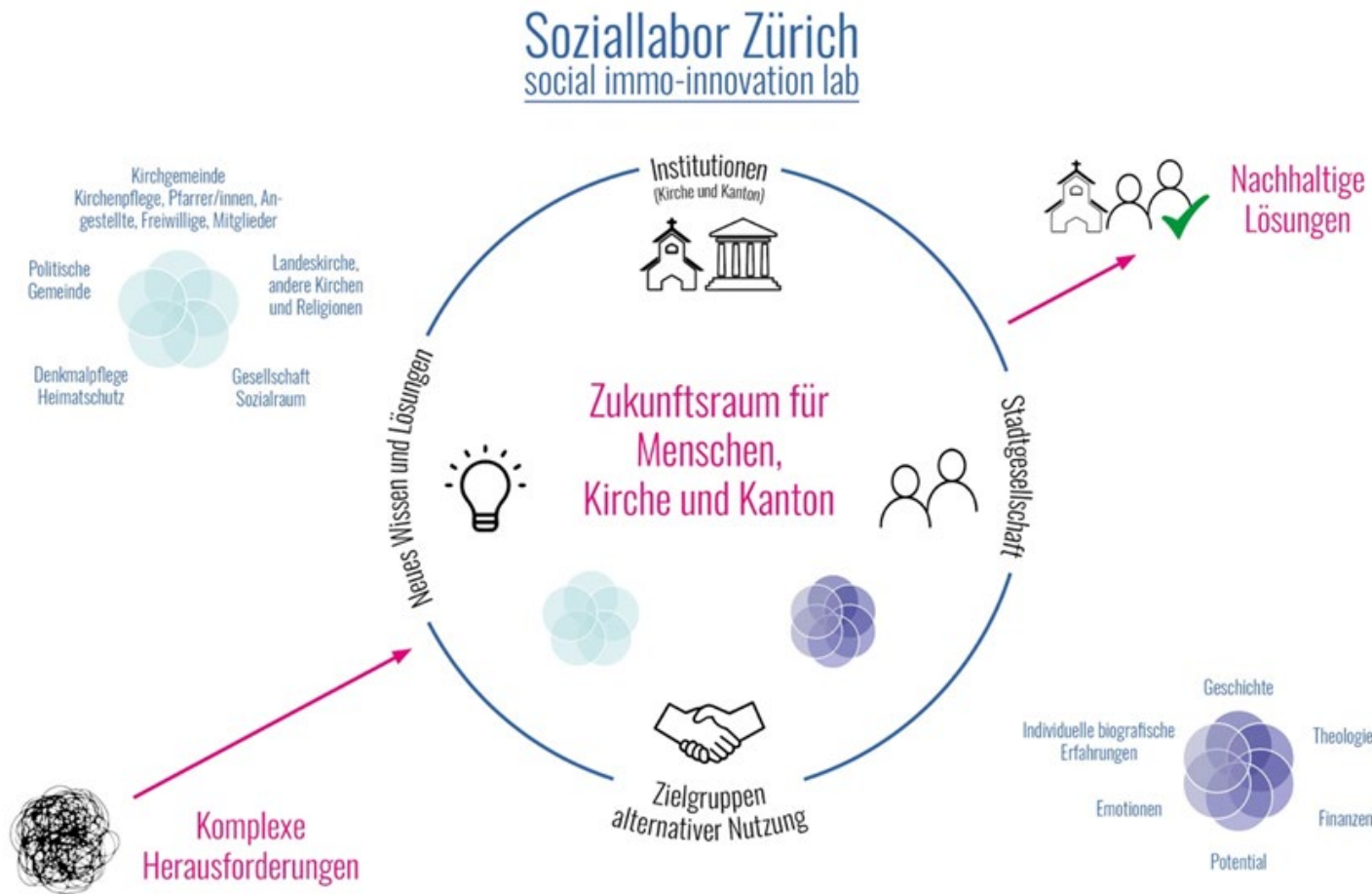
Laboratoire d'innovation sociale (Social Innovation Labs)

Espace futur inclusif pour le développement et la mise en œuvre de solutions trouvées ensemble

- **Lieu** - où se rencontrent tous les acteurs concernés.
 - **Méthode** - processus systématique, divisé en phases et modéré
 - **Plate-forme** - pour la production d'intelligence en réseau
 - **Laboratoire** et espace d'expérimentation - pour de nouvelles solutions
 - **Symbole** - pour une nouvelle façon de construire l'avenir ensemble
- [Guiding Principles for a Social Innovation Lab — collaboratio helvetica](#)
 - [participation-methodological-handbook-for-social-labs-d3.2.pdf \(participation-in.eu\)](#)

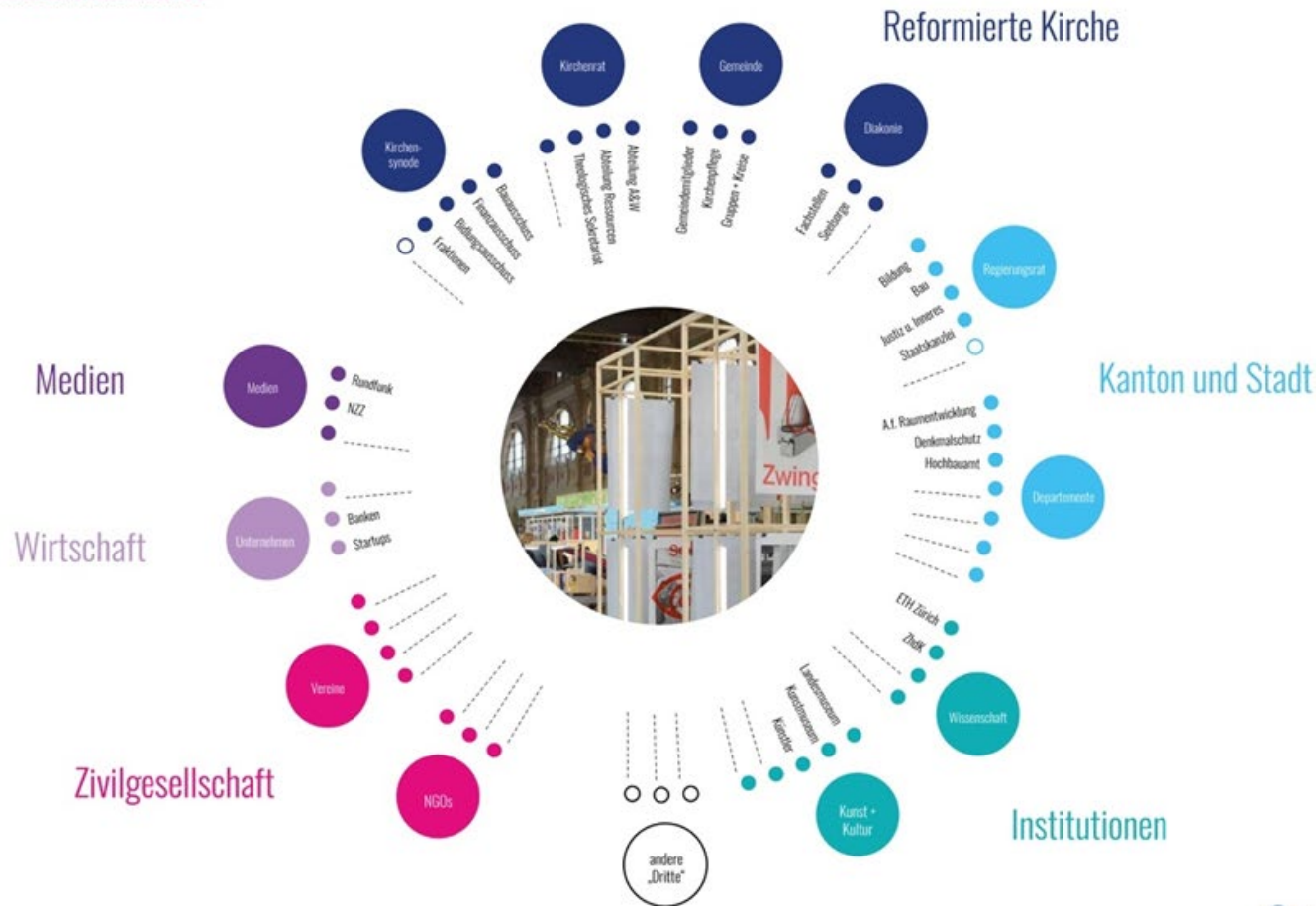
Laboratoire social – recherche de solutions co-créatives

Proposition de concept: la manufacture de stratégie, strategiemanufaktur.de



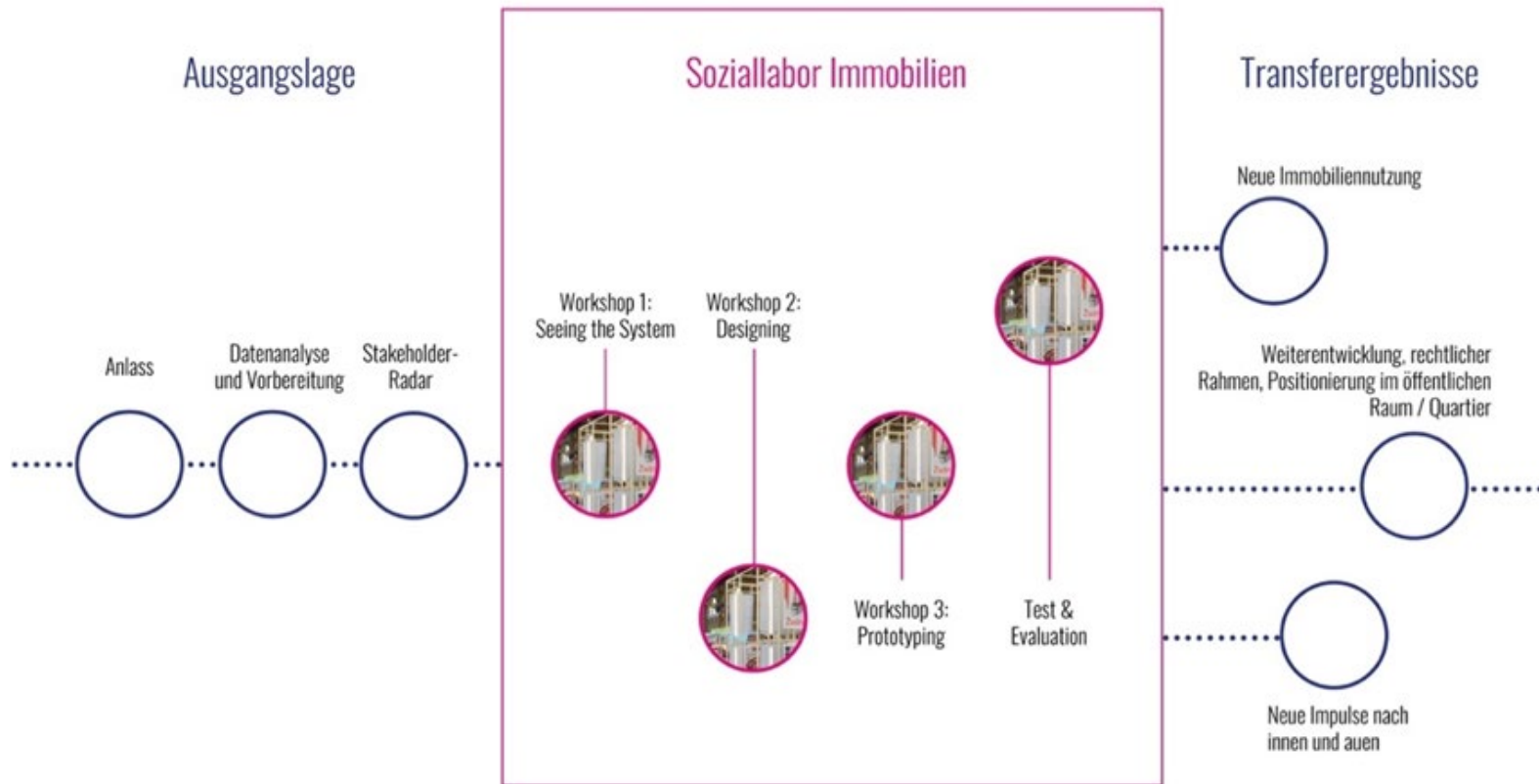
Laboratoire social – Acteurs (liste non exhaustive)

REFORMIERTE KIRCHE ZÜRICH - SOZIALLABOR
Akteurslandkarte



Laboratoire social – Procédure possible

SOZIALLABOR ZÜRICH
Gesamtprozess



Prochaines étapes

- **Manifestation initiale organisée avec des représentants de la direction des travaux publics (y compris la conservation des monuments historiques), de la direction de l'éducation et de la direction de la justice et des affaires intérieures - ces services sont conscients du défi à relever!**
- **Reconnaissance des (futurs) défis dans les paroisses et les communes politiques**
- **Convaincre les acteurs (communes politiques, communes scolaires, associations, autres acteurs)**
- **Garder de l'énergie et du souffle 😊**

Merci beaucoup!