

Kirchliche Immobilien – Zukunftsräume für Menschen, Gesellschaft und Kirche

Schweizer Kirchenbautag 2023

Ausgangslage

- **Gebäude im Verwaltungsvermögen (Kirchgebäude, Kirchgemeindehäuser, Pfarrhäuser) für 600'000 Reformierte im Kanton Zürich (Stand 1970)**
- **2022: 386'129 Reformierte**
- **Instandhaltung und Instandsetzung heute rund 25 % des Gesamtaufwandes, Tendenz zunehmend**
- **Zusammenschlüsse von Kirchgemeinden**
- **Bedarf nach Räumen ist vorhanden – innerhalb und ausserhalb der Kirche**

Herausforderung

- **Um- und Neunutzungen sind anspruchsvoll:**
 - **Emotionell und gesellschaftspolitisch**
 - **Traditionell-kulturell**
 - **Denkmalpflegerisch**
 - **Stadtplanerisch**
 - **In Bezug auf Nachhaltigkeit**
 - **Ökonomisch**
- **Lösungsfindung ist nur unter Einbezug aller Beteiligten erfolgsversprechend!**

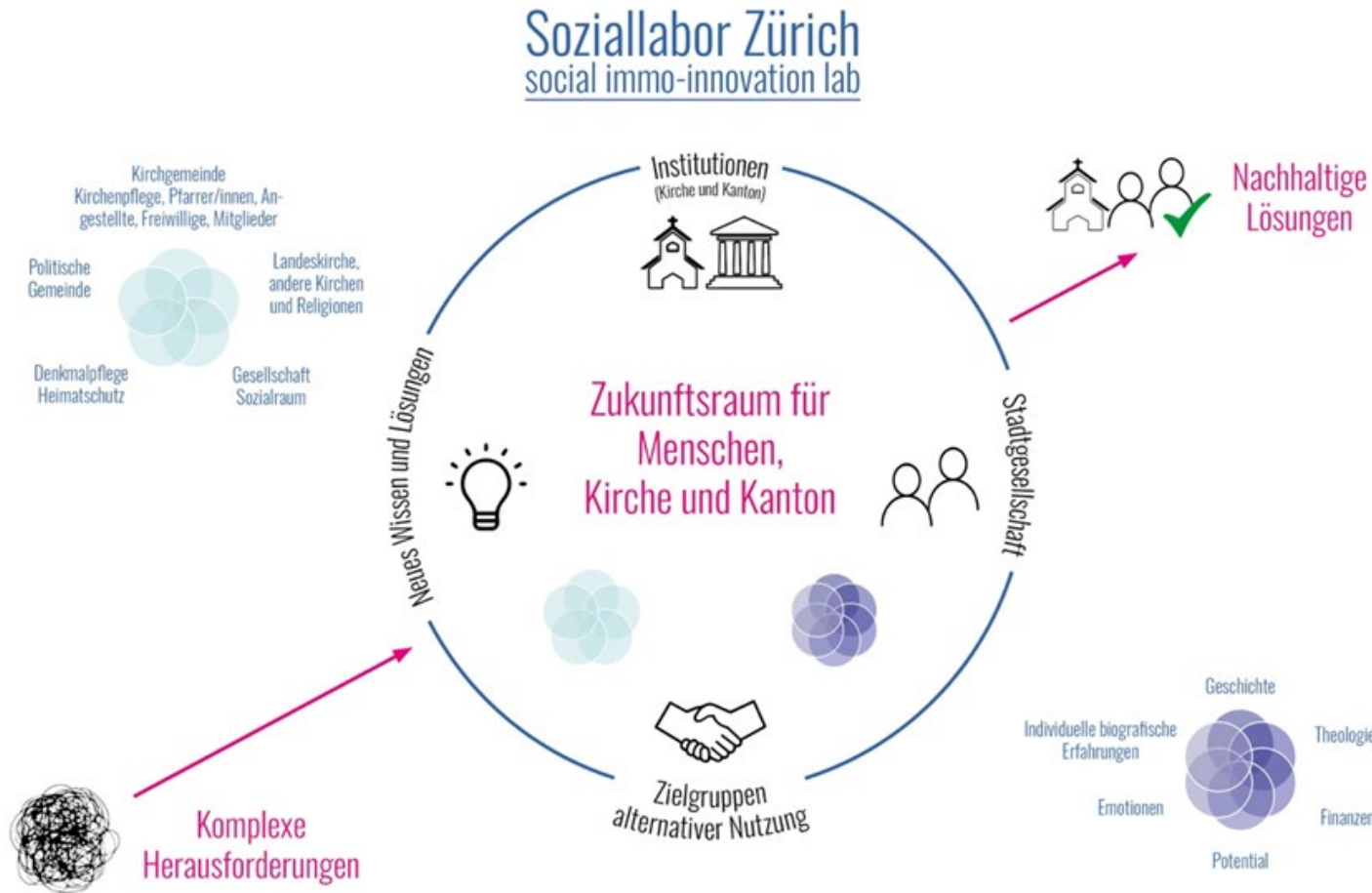
Soziallabor (Social Innovation Labs)

Inklusiver Zukunftsraum für die Entwicklung und Umsetzung gemeinsam gefundener Lösungen

- **Ort** - an dem sich alle relevanten Akteure treffen
 - **Methode** - systematischer, in Phasen unterteilter und moderierter Prozess
 - **Plattform** - für die Erzeugung vernetzter Intelligenz
 - **Labor und Experimentierraum** - für neue Lösungen
 - **Symbol** - für eine neue Art der gemeinsamen Zukunftsgestaltung
- [Guiding Principles for a Social Innovation Lab — collaboratio helvetica](#)
 - [participation-methodological-handbook-for-social-labs-d3.2.pdf \(participation-in.eu\)](#)

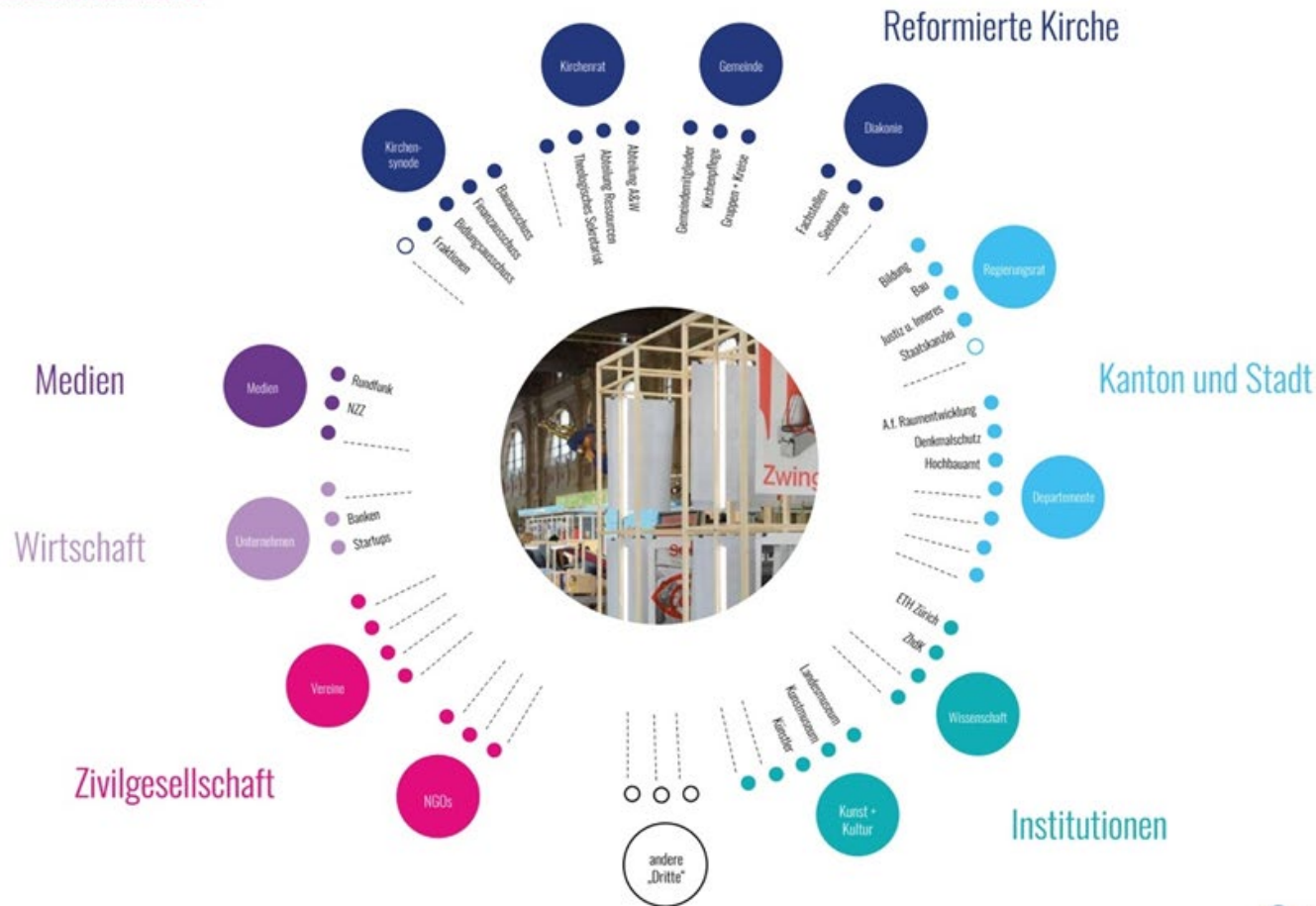
Soziallabor – Co-kreative Lösungsfindung

Konzeptvorschlag: Die Strategiemanufaktur, strategiemanufaktur.de



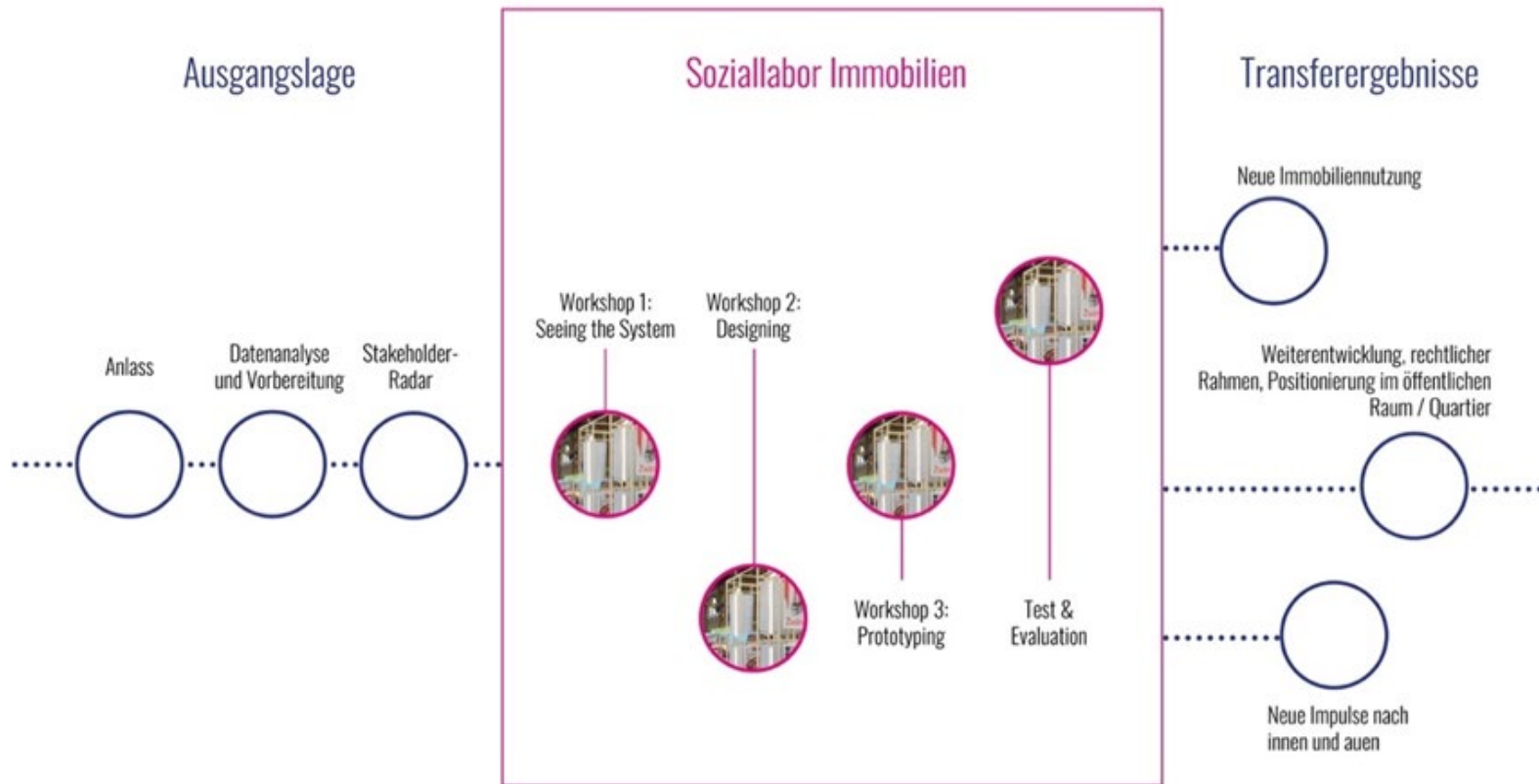
Soziallabor – Akteure (nicht abschliessend)

REFORMIERTE KIRCHE ZÜRICH - SOZIALLABOR
Akteurslandkarte



Soziallabor – Mögliches Vorgehen

SOZIALLABOR ZÜRICH
Gesamtprozess



Nächste Schritte

- **Initialveranstaltung durchgeführt mit Vertreter:innen der Baudirektion (inkl. Denkmalpflege), Bildungsdirektion, Direktion Justiz und Inneres – Bewusstsein für die Herausforderung ist bei diesen Stellen vorhanden!**
- **Erkenntnis der (zukünftigen) Herausforderungen in den Kirchgemeinden, Politischen Gemeinden**
- **Gewinnung der Akteure (Politische Gemeinden, Schulgemeinden, Vereine, weitere Akteure)**
- **Energie und langen Schnauf behalten 😊**

Herzlichen Dank!